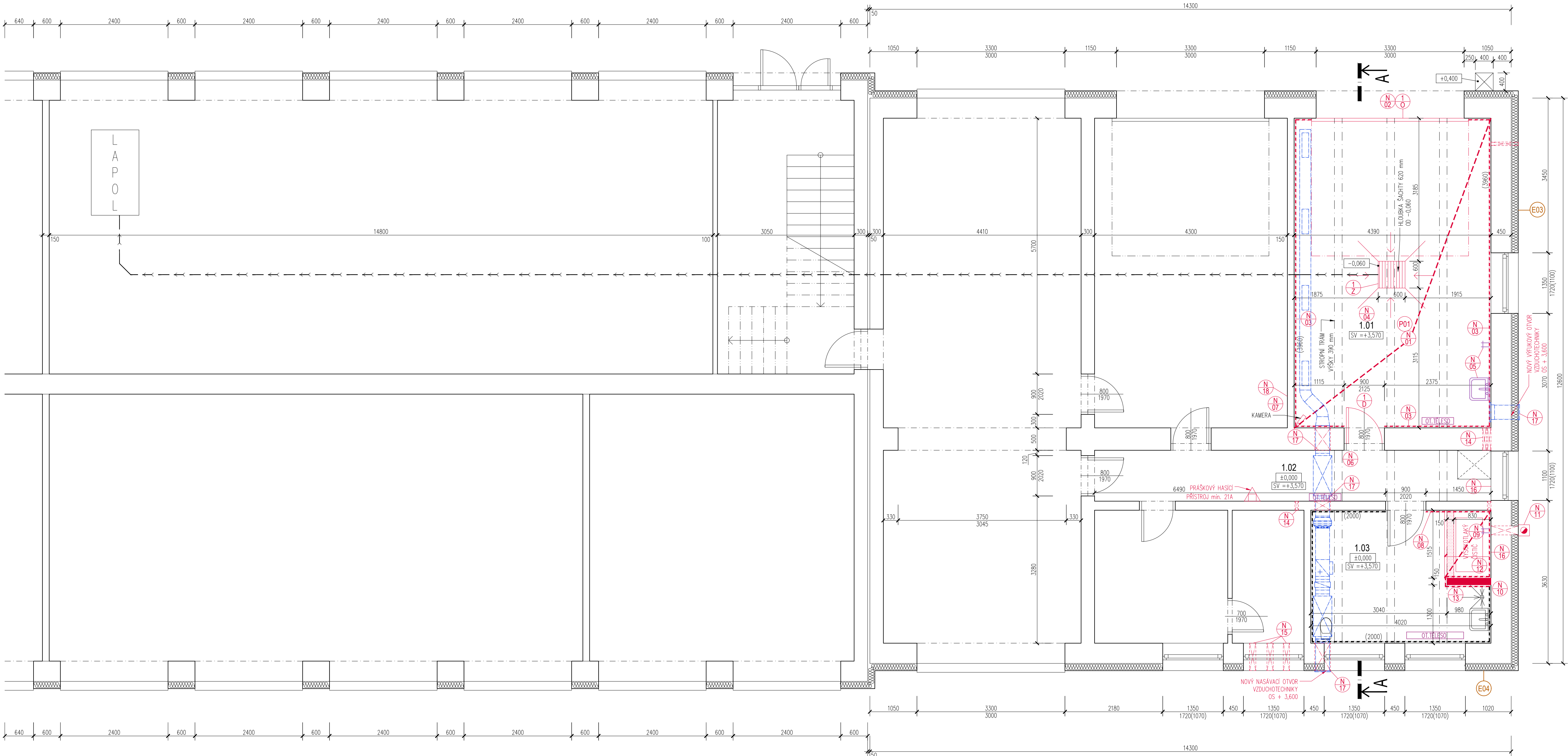


PŮDORYS ČÁSTI 1NP - NOVÝ STAV



| TABULKA MÍSTNOSTI | | | | | | |
|-------------------|--------------------|-----------------------------|------------------|--------|----------------------------|----------------|
| PODLAŽÍ | | TYP | | | | |
| QZN. | POPIS MÍSTNOSTI | PLOCHA [m ²] | PODLAHA | STŘOP | STĚNY | POZNÁMKA |
| 1.01 | OPLAČOVNA | 30,29 | EPOXIDOVÁ ŠTĚRKA | OMÍTKA | KERAMICKÝ OKLAD V. 3960 MM | - |
| 1.02 | CHODBA | 10,03 | KERAMICKÁ DLAŽBA | OMÍTKA | OMÍTKA | KERAMICKÝ SOKL |
| 1.03 | TECHNICKÁ MÍSTNOST | 11,92 | KERAMICKÁ DLAŽBA | OMÍTKA | KERAMICKÝ OKLAD V. 2000 MM | - |

LEGENDA MATERIÁLŮ - NOVÝ STAV

-  STÁVAJÍCÍ KONSTRUKCE
 HYDROIZOLACE
 VIZ PŘÍSLUŠNÁ LEGENDA SKLADEB
 OBSYP POTRUBÍ
 ROSTLÝ TERÉN

LEGENDA OSTATNÍCH NOVÝCH STAVEBNÍCH ÚPRAV A K-C

- | | | |
|------|--|--|
| N 02 | NOVÉ PODLAHOVE SOUVISLÉ PODLE PŘÍSLUŠNÉ SKLADBY VČETNĚ NOVÉ HYDROIZOLACE | <div data-bbox="3489 472 3527 487">B</div> <div data-bbox="3566 472 3751 487"> POZÁMKA BOURACÍCH PRACÍ VÍZ. LEGENDA BOURACÍCH PRACÍ </div> |
| N 02 | NOVÉ SEKÁNI VRATA VČETNĚ NÁPOJENÍ NA ZÁLOHU ELEKTRICKÉ ENERGIE (NÁPOJENÍ NA ZÁLOHU PROJEKTU ELEKTRO) | |
| N 03 | NOVÝ KERAMICKÝ OKLAD V CELE PLOŠE STĚN V MÍSTNOSTI OPLACHOVNY | <div data-bbox="3489 500 3589 514">POZNÁMKA - OBECNĚ</div> |
| N 04 | NOVÁ VÝMALBA NA STŘEPĚ A ŽEBŘEC STŘEPNÍCH NOSNÍKŮ V PLOŠE 100 % V MÍSTNOSTI OPLACHOVNY | |
| N 05 | OSAZENÍ NOVÝMI NEREZOVÝMI UMÝVADLA V MÍSTNOSTI OPLACHOVNY A NOVÉ VODOVODNÉ BATERIE - REŠÍ PROJEKT ZTI | <ol style="list-style-type: none"> 1. TATO DOKUMENTACE SLUŽÍ PRO REALIZACI STAVBY! 2. PŘED ZAPOČÍTÁNÍM STAVEBNÍCH PRACÍ NA STAVĚ JE NUTNÉ PROVÉST PRACOVNÍ SCHŮZKU ZA PŘÍTOMNOSTI INVESTORA, DODAVATELE A ARCHTEKTA S CÍLEM VYKLAŠENÍ VŠECH POSTUPŮ A ZAMĚRŮ PROJEKTU. 3. NA STAVBĚ BUDOU POUŽITY JEN TAKOVÉ MATERIÁLY, KTERÉ JSOU ATESTOVÁNY A JSOU CERTIFIKOVÁNY 4. VZHLEDKEM K TOMU, ŽE SE JEDNÁ O REKONSTRUOVANÝ OBJEKT, MUŽE V PRŮBĚHU STAVEBNÍCH PRACÍ DOJÍT K ODCHYLKĚ OD PROJEKTU V TAKOVÉM PŘÍPADĚ JE DODAVATEL STAVBY POUKAZEM NEPOPLNĚNĚ INFORMOVAT O A INVESTORA A NEPOKROČOVAT V PŘÍSLUŠNÉ PRÁCI DO DOBÝ JEJICH ROZHODNUTÍ. 5. ZMĚNY STAVBY OPROTÍ PROJEKTU LZE PROVÉST JEN NA ZÁKLADĚ PÍSEMNÉHO SOHLASU INVESTORA A PROJEKTANTA A POUZE PROJEKTOVÉ DOKUMENTACE. 6. VEŠKERÉ MATERIÁLY UVEDENÉ V PROJEKTU JSOU ORIENTOVÁNĚ A DODAVATEL JE POVINEN POUŽÍT MATERIÁLY STEJNÉ NEBO LEPŠÍ KVALITY NEŽ JE UVEDENO V PROJEKTU. POKUD JE POŽADOVÁNA ZMĚNA JE POUŽÍTEK ZADAVATEL S ÚP. 7. PŘED OBEDNÁVÁNÍM POUKAZ JE NUTNO NA STAVBĚ ZAMĚŘIT PŘESNÉ ROZMĚRY: UVEDENÉ ROZMĚRY, TVARY, DÉLKY A POČTY JE VYPISUCH STAVBY JAKO POŽÁRNĚ BEZPEČNOSTNÍ ŘEŠENÍ STAVBY, PROJEKT ZDROTEČNÍKOVÝCH ŘÍŠŤAŘŮ, PROJEKT ELEKTRO ATD. ZPRACOVÁNE NA ÚROVNI DOKUMENTACE PRO STAVEBNÍ POVOLENÍ. NUTNO NASTUPOVAT DODAVATELSKOU FIRMU A V PŘÍPADĚ NUTNOSTI KONZULTOVAT S PROJEKTANTEM! 8. PROVEDENÍ VÝKRESŮ NEMUSÍ ODPOVÍDAT SMLOUVĚ O DÍLO, POČTY ZARÝHOVÁNÍ PŘEDMĚTŮ A ELEKTRO VČETNĚ OSVĚTLENÍ URČUJE KUPCE. |
| N 05 | NOVÝ NÁTER OCELOVÉ ZARUBNĚ | |
| N 07 | ZPĚTNÁ MONTÁŽ KAMERY | <div data-bbox="3489 555 3527 570">B</div> <div data-bbox="3566 555 3751 570"> POZÁMKA BOURACÍCH PRACÍ VÍZ. LEGENDA BOURACÍCH PRACÍ </div> |
| N 08 | NOVÝ KERAMICKÝ OKLAD V OKOLÍ VYSOKOTLAKÉHO ČISTIČE DO VÝŠKY 2000 MM | |
| N 09 | NOVÁ KERAMICKÁ DLÁŽBA V MÍSTĚ PŮVODNÍHO SPRCHOVÉHO KOUTU + ROZDĚLENÍ PLOŠYAH PRŮHEM VÝŠKY 125 MM (PRUH Z PŮROBOTOVÝCH TVÁRNIC TL 150 MM VÝŠKY 125 MM + OBLOŽENÍ KERAMIKOU DLÁŽBOU) | <div data-bbox="3489 583 3527 597">B</div> <div data-bbox="3566 583 3751 597"> POZÁMKA BOURACÍCH PRACÍ VÍZ. LEGENDA BOURACÍCH PRACÍ </div> |
| N 10 | VYSPRAVENÍ VNITŘNÍ OMÍTKY V MÍSTĚ BOURANÉ PŘÍČKY VČETNĚ NOVÉ VÝMALBY V TOMEHLE MÍSTĚ (OD +2200 MM STŘECHU) | |
| N 11 | NOVÝ FASÁDNÍ NEREZOVÝ TRÍSŤVRSTÝ KOMIN, PRŮCHOD Ø 160 MM PRO ODKOUŘENÍ VYSOKOTLAKÉHO STACIONÁRNÍHO ČISTIČE UKOČENÝ MIN. 650 MM NAD STŘEŠNÍ ROVNOU | <div data-bbox="3489 610 3527 625">B</div> <div data-bbox="3566 610 3751 625"> POZÁMKA BOURACÍCH PRACÍ VÍZ. LEGENDA BOURACÍCH PRACÍ </div> |
| N 12 | VYSOKOTLAKÝ STACIONÁRNÍ AGREGÁT S DIESELOVÝM OHŘEVEM VODY UMÍSTĚN NA SPECIÁLNÍ PODSTAVCI VČETNĚ DODÁVKY VEŠKERÝCH ROZVODŮ A PŘÍSLUŠNOSTÍ | |
| N 13 | NOVÁ ZDĚNÁ PLOŠA Z PŮROBOTOVÝCH TVÁRNIC TL 150 MM NA LEPIČÍ MALTU NA CELOU VÝŠKY MÍSTNOSTI. PŘÍČKY KOTVIT POMOCÍ OCELOVÝCH STĚNOVÝCH SPON K OBVOĐOVÉ ZDI | <div data-bbox="3489 638 3527 652">B</div> <div data-bbox="3566 638 3751 652"> POZÁMKA BOURACÍCH PRACÍ VÍZ. LEGENDA BOURACÍCH PRACÍ </div> |
| N 14 | VYSPRAVENÍ MÍST PRO ODSTRANĚNÍ ROZVODU PLYNU Ø 64 MM 3x POMOCÍ VNITŘNÍ ŠTUKOVÉ OMÍTKY + NOVÁ VÝMALBA | |
| N 15 | VYSPRAVENÍ MÍST PRO ODSTRANĚNÍ ODKOURENÍ PLYNU Ø 150 MM 3x POMOCÍ VNITŘNÍ ŠTUKOVÉ OMÍTKY + NOVÁ VÝMALBA NA VNITŘNÍ STRANĚ + 3x POMOCÍ VNĚJŠÍ SILKONOVÉ OMÍTKY NA VNĚJŠÍ STRANĚ | <div data-bbox="3489 665 3527 680">B</div> <div data-bbox="3566 665 3751 680"> POZÁMKA BOURACÍCH PRACÍ VÍZ. LEGENDA BOURACÍCH PRACÍ </div> |
| N 16 | VYSPRAVENÍ MÍST PRO OSAZENÍ CHRÁNEČEK PRO ROZVOD VODY Z ČISTIČE POMOCÍ VNITŘNÍ ŠTUKOVÉ OMÍTKY + VÝMALBA V TECHNICKÉ MÍSTNOSTI A NA CHODBĚ | |
| N 17 | VYSPRAVENÍ PROSTUPŮ PRO OSAZENÍ NOVÉ VZDUCHOTECHNIKY 3x POMOCÍ VNITŘNÍ ŠTUKOVÉ OMÍTKY + NOVÁ VÝMALBA NA VNITŘNÍ STRANĚ + 2x POMOCÍ VNĚJŠÍ SILKONOVÉ OMÍTKY NA VNĚJŠÍ STRANĚ | <div data-bbox="3489 693 3527 708">B</div> <div data-bbox="3566 693 3751 708"> POZÁMKA BOURACÍCH PRACÍ VÍZ. LEGENDA BOURACÍCH PRACÍ </div> |
| N 18 | VYSPRAVENÍ MÍST PRO OSAZENÍ TRUBEK TOPENÍ V PASU 200 MM DÉLKOU 3200 MM POMOCÍ VNITŘNÍ ŠTUKOVÉ OMÍTKY + NOVÁ VÝMALBA | |

LEGENDA POZNÁMEK

- | | | | |
|-----|----|----|--|
| EO1 | AŽ | E- | SKLADBY STAVEBNÍCH KONSTRUKCÍ VIZ VYKRES ČÍSLO 02 |
| PO1 | AŽ | P- | NOVÉ SKLADBY PODLAH VIZ VYKRES ČÍSLO 05 |
| | | O | VÝPISY NOVÝCH PRVKŮ PSV – FASÁDNÍ VÝPLNĚ VIZ VYKRES ČÍSLO 07 |
| | | D | VÝPISY NOVÝCH PRVKŮ PSV – VNITŘNÍ DVEŘE VIZ VYKRES ČÍSLO 08 |
| | | Z | VÝPISY NOVÝCH PRVKŮ PSV – ZÁMĚNOVÉ VÝROBKY VIZ VYKRES ČÍSLO 09 |
| | | N | POLOŽKY NOVÝCH STAVEBNÍCH KONSTRUKCÍ VIZ LEGENDA OSTATNÍCH NOVÝCH STAVEBNÍCH ÚPRAV A K-ČÍ |
| | | B | POLOŽKY BOURACÍCH PRACÍ VIZ LEGENDA BOURACÍCH PRACÍ |

POZNÁMKA - OBECNĚ

1. **TATO DOKUMENTACE SLUŽÍ PRO REALIZACI STAVBY!**
2. **PŘED ZAČETÍM STAVBY PRÁCE NA STAVĚ JE NÚTNÉ PROVÉST PRÁČNÍ SCHŮZKU ZA PŘÍTOMNOSTI INVESTORA, DODAVATELE A ARCHITEKTA S CÍLEM VYŠKLENÍ VÝŠNÍ POSTUPU A ZÁMĚRU PROJEKTU.**
3. **NA STAVĚ BUDOU POUŽITY JEN TAKOVÉ MATERIÁLY, KTERÉ JSOU ATESTOVÁNY A JSOU CERTIFIKOVÁNY.**
4. **VÝHEDEM K TOMU, ŽE SE JEDNÁ O REKONSTRUKOVANÝ OBJEKT, MŮŽE V PŘÍBĚHU STAVBY DOJÍT K JAKÝMSI ZMĚNÁM, KTERÉ JEDNÁK NEVYHODNĚNÉ. PŘÍPADÉ JE DODAVATEL STAVBY NUTNĚ NEPODROBNĚ INFORMOVAT O INVESTORA A NEPODROBNĚ O PŘÍSLUŠNÉ PRÁCI DO JEJICH ROZSAHU.**
5. **ZMĚNY STAVBY PROPOU PROJEKTU JE POUŠTĚN JEN NA ZÁKLADĚ PÍSEMNÉHO SOHLASU INVESTORA A PROJEKTANTA A POUZE ŘÁDNÉ PROJEKTOVÉ DOKUMENTACE.**
6. **VŠECHY MATERIÁLY UVEDENÉ V PROJEKTU JSOU ORIENTOVÁNY A DODAVATEL JE POVINEN POUŽÍVAT MATERIÁLY STEJNÉ NEBO LEPŠÍ KVALITY NEŽ JE UVEDENO V PROJEKTU. POKUD JE POŽADOVÁNA ZMĚNA JE POTŘEBNA KONZULTACE S GP.**
7. **PŘED OBEDINOVÁNÍ VÝROBKŮ JSU JE NÚTNÉ NA STAVĚ ZÁMĚŘIT PŘESNÉ ROZDÍLY: ROZDÍLY ROZMĚRY, TVAR, DÉLKY A POKY VÝPĚCH JSOU POUZE ORIENTAČNÍ.**
8. **SOULADNOSTI DOKUMENTACE STAVBY SOU DÍLÍ PROJEKTU STAVBY JAKO POŽÁRNÉ BEZPEČNOSTNÍ ŘEŠENÍ STAVBY, PROJEKTY ZVUKOTECHNICKÝCH INSTALACÍ, PROJEKT ELEKTROINST. ZPRAVČOVÁNÍ NA OBNOVU DOKUMENTU PRO STAVBY POUŽITELNÉ. NUTNO NASTAVOVAT NA DODAVATELSKOU GRAMU A V PŘÍPADĚ NUTNOSTI KONZULTOVAT S PROJEKTANTEM!**
9. **PROVEDENÍ VÝROBY NEJENU OPRAVYVÁNÍ SLOVNÍČE O DÍLO. POUZE ZARUČOVÁNÍ PŘEMĚTY A ELEKTRO VÝŠNÍ OSVĚTLENÍ ÚJEDNĚNÉ KLIENET.**

POZNÁMKA - ŘEŠENÁ ČÁST OBJEKTU

480/1

polohový systém: S-JTSK
výškový systém: BpV
±0,000 = STÁVAJÍCÍ PODLAHA 1NP

Tato dokumentace je určena pro realizaci stavby.
Projektant nenese odpovědnost při použití na jiný, než uvedený účel. Při jakémkoliv nesouladu projektu se skutečností nutno konzultovat s projektantem.

| | | | |
|--|--|---|--------------------------------------|
| INVESTOR/CLIENT: | | | |
| ZDRAVOTNICKÁ ZÁCHRANNÁ SLUŽBA MORAVSKOSLEZSKÉHO KRAJE Věyskovická 2995/40, Zábřeh, 70030 Ostrava | | | |
| GENERAL/ PROJECTANT/GENERAL DESIGNER: | | | |
| STAV MORAVIA spol. s r.o Jiráská 570/30, Ostrava 1, 702 00 IČ: 479 77 655 | | | |
| ZODPOVĚDNÝ PROJECTANT/AUTHORIZED DESIGNER: | | HLAVNÍ INŽENÝR PROJECTU/CHIEF PROJECT ENGINEER: | |
| ING. RADIM ŠUBA OÚAT - 0608 IP00 - Č. 1101477 | | ING. ADAM FEIKUS TEL: (+420 733 746 292) | |
| | | KRESLIL/DESIGNER: | |
| | | ING. TOMÁŠ ŠAFRANEC ING. MARTIN MRVČKA | |
| MÍSTO AKCE/REGION: Obec Karviná, p.č. 480/1, K. Ú. Ráj [66.3981] | | | STUPĚŇ PD/LEVEL: DPS |
| AKCE/PROJECT: STAVEBNÍ ÚPRAVY OPLACHOVNY A REKONSTRUKCE VNITŘNÍCH PROSTOR NA BUDOVĚ VÝJEZDOVÉHO STANOVISTĚ KARVINÁ | | | DATE/DATE: 15. 01. 2021 |
| | | | FORMAT VÝKRESU/FORMAT: 420 x 1000 |
| STAV/OBJEKT/BUILD. OBJECT: SO 01 – VÝJEZDOVÉ STANOVISTĚ | | | MĚŘÍTKO/SCALE: 1 : 50 |
| VÝKRES/DRAWING: | | | ČÍSLO DOKUM./PART: Č. VÝKRS./NUMBER: |
| PŮDORYS ČÁSTI 1NP – NOVÝ STAV | | | D.1.1. 04 |